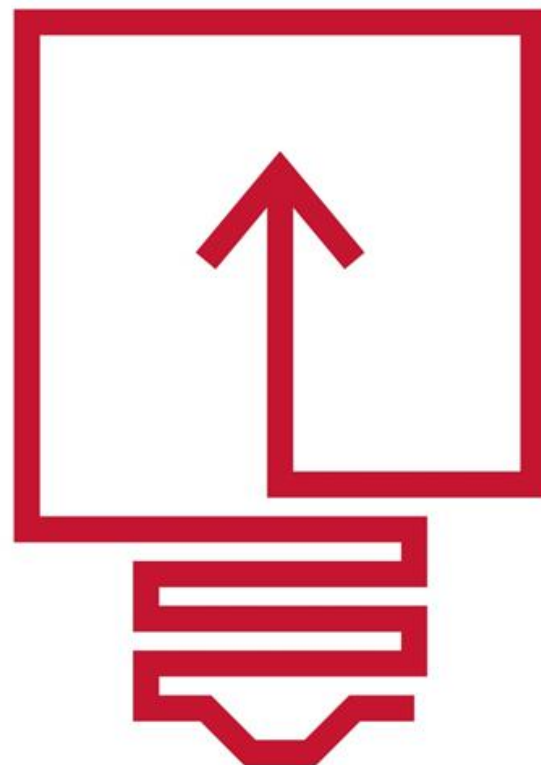


XIV Jornadas CRAI

MOOCs & CRAIs

**Taller de elaboración
de un MOOC sobre
competencias
digitales**



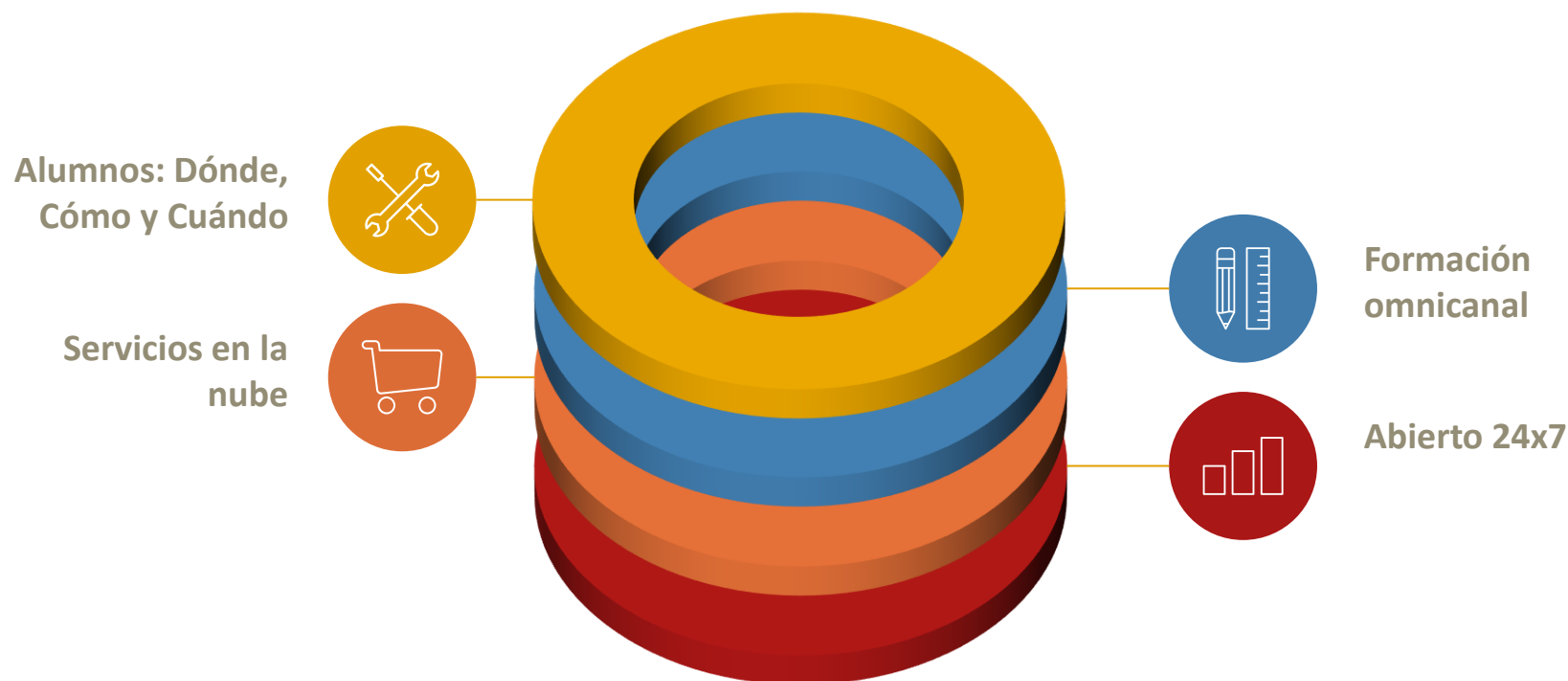
DESAFÍOS DOCENTES DE LA EDUCACIÓN SUPERIOR

Entorno Cambiante

Entorno Tecnológico

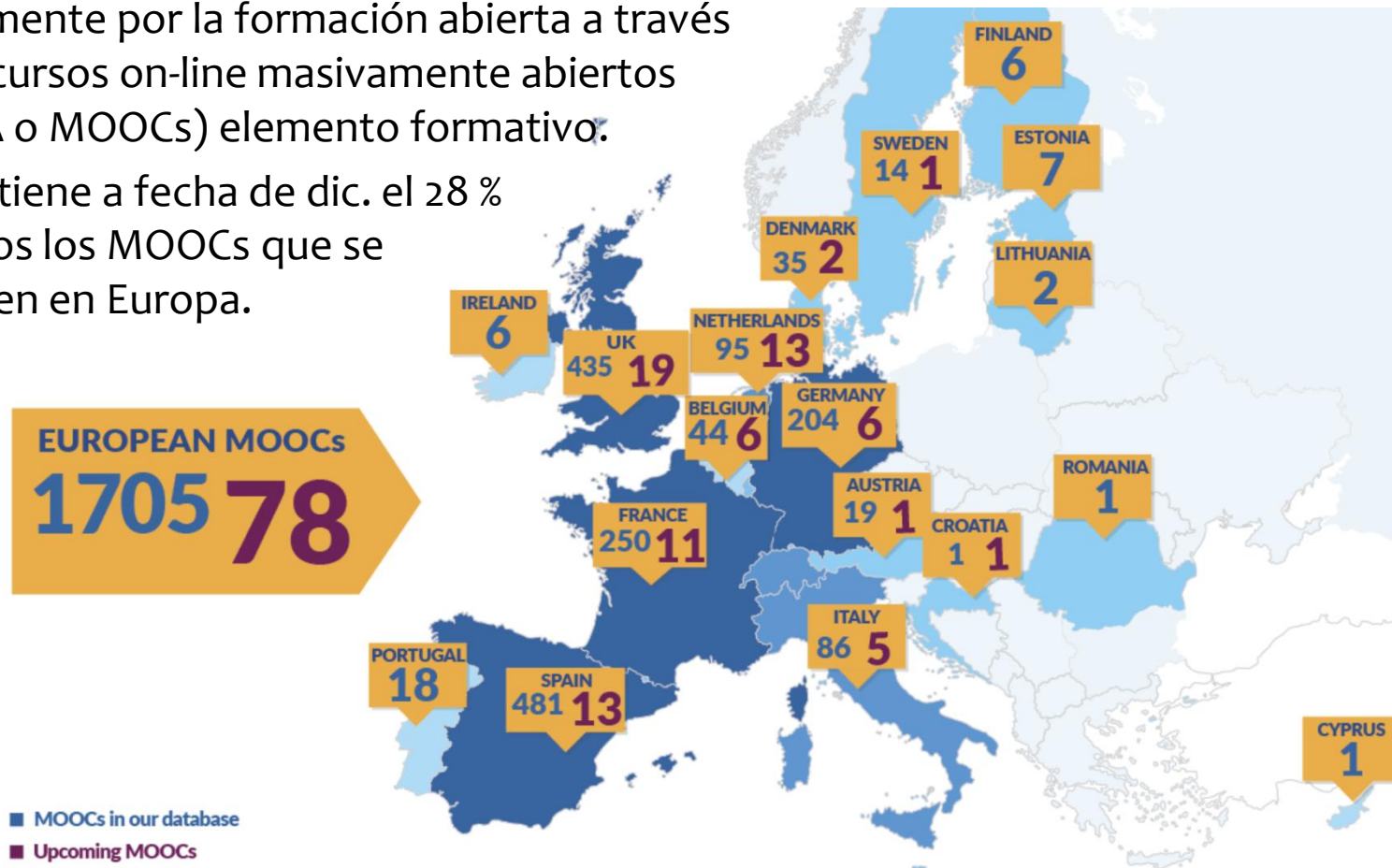


¿Cómo nos afecta el entorno?



Impacto en la forma de enseñanza

- Los distintos métodos de formación on-line están cambiando las metodologías de enseñanza.
- Las universidades están apostando fuertemente por la formación abierta a través de los cursos on-line masivamente abiertos (COMA o MOOCs) elemento formativo.
- El SUE tiene a fecha de dic. el 28 % de todos los MOOCs que se imparten en Europa.



Estado del arte

FORTALEZAS

- Más del 50 % de las universidades en **Top30** tienen MOOC
- Estrategia de **aprendizaje globalizado**
- **Mercados** anglosajón, latinoamericano, asiático ...

DEBILIDADES

- Cual es el **modelo de sostenibilidad**?
- Tasa de **abandono** alto (+90%)
- Relacionar con la **formación reglada**
- Quien **certifica**? (Universidad VS externa)
- **Financiación**

AMENAZAS

- **Competencia** de Internet como modelo de aprendizaje informal (KhanAcademy, wikipedia, youtube edu)
- Perder **posicionamiento** en formación y visualización de la Universidad en Internet

OPORTUNIDADES

- Conectar Aprendizaje informal a formación en la Universidad (**Aprendizaje a lo largo de la vida**)
- **Branding** (imagen de marca en Internet)
- Apoyo en nuevas metodologías docentes

¿Qué está ocurriendo?

MOOCs and the Gartner Hype Cycle: A very slow tsunami

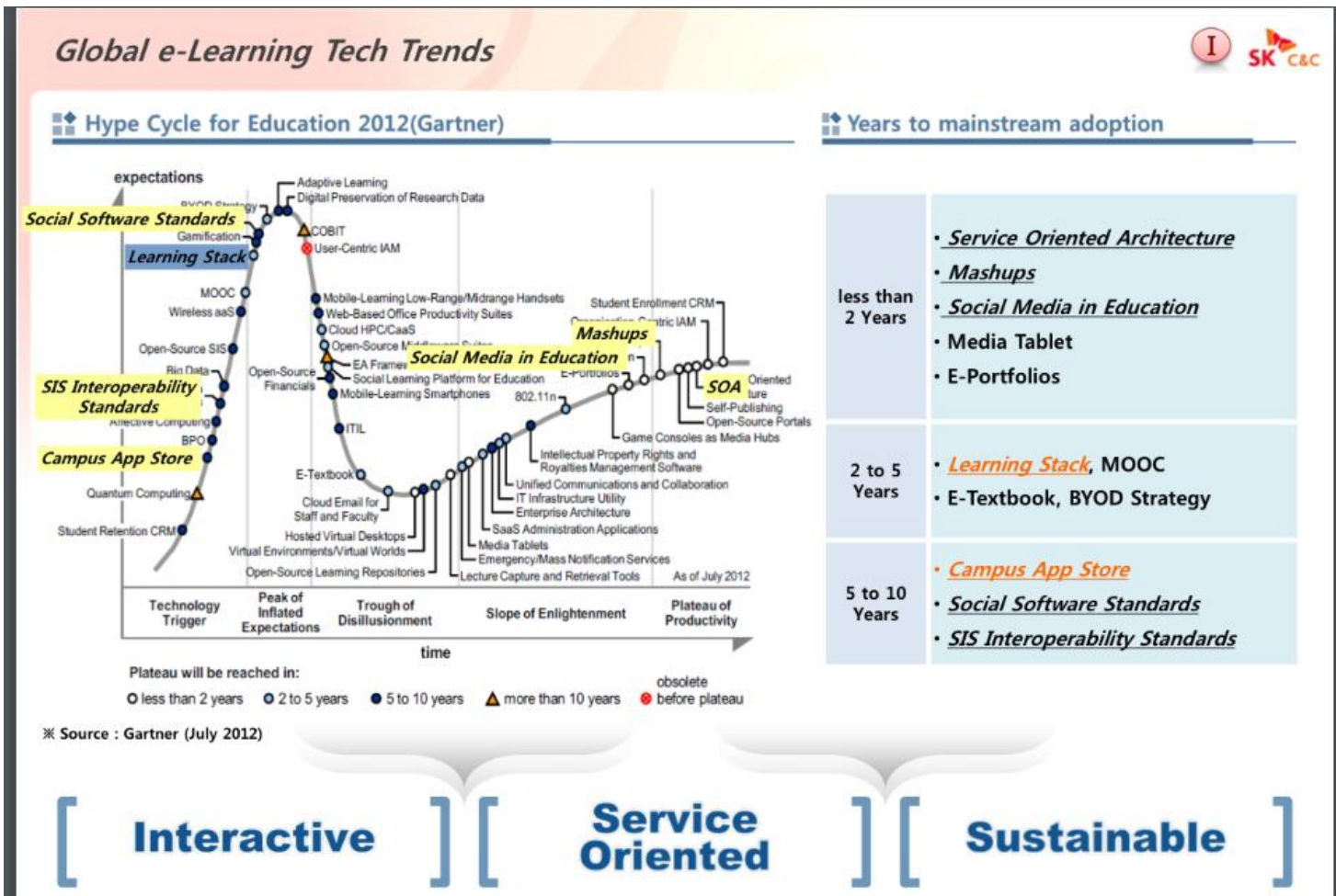


BY JONATHAN TAPSON
ON SEPTEMBER 13, 2013

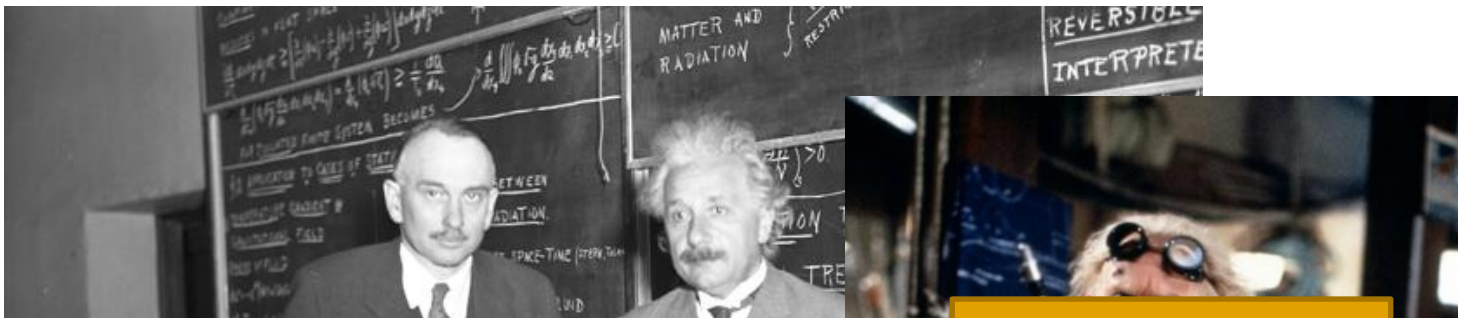


Debemos saber si realmente se está produciendo una gran velocidad de cambio, o si realmente es tsunami lento que se llevará por delante varias metodologías

Y ¿Dónde nos encontramos?



El docente cambia de rol



Ha de adquirir nuevas habilidades comunicativas, asertivas y de razonamiento.

El docente pasa a formar parte del proceso de creación

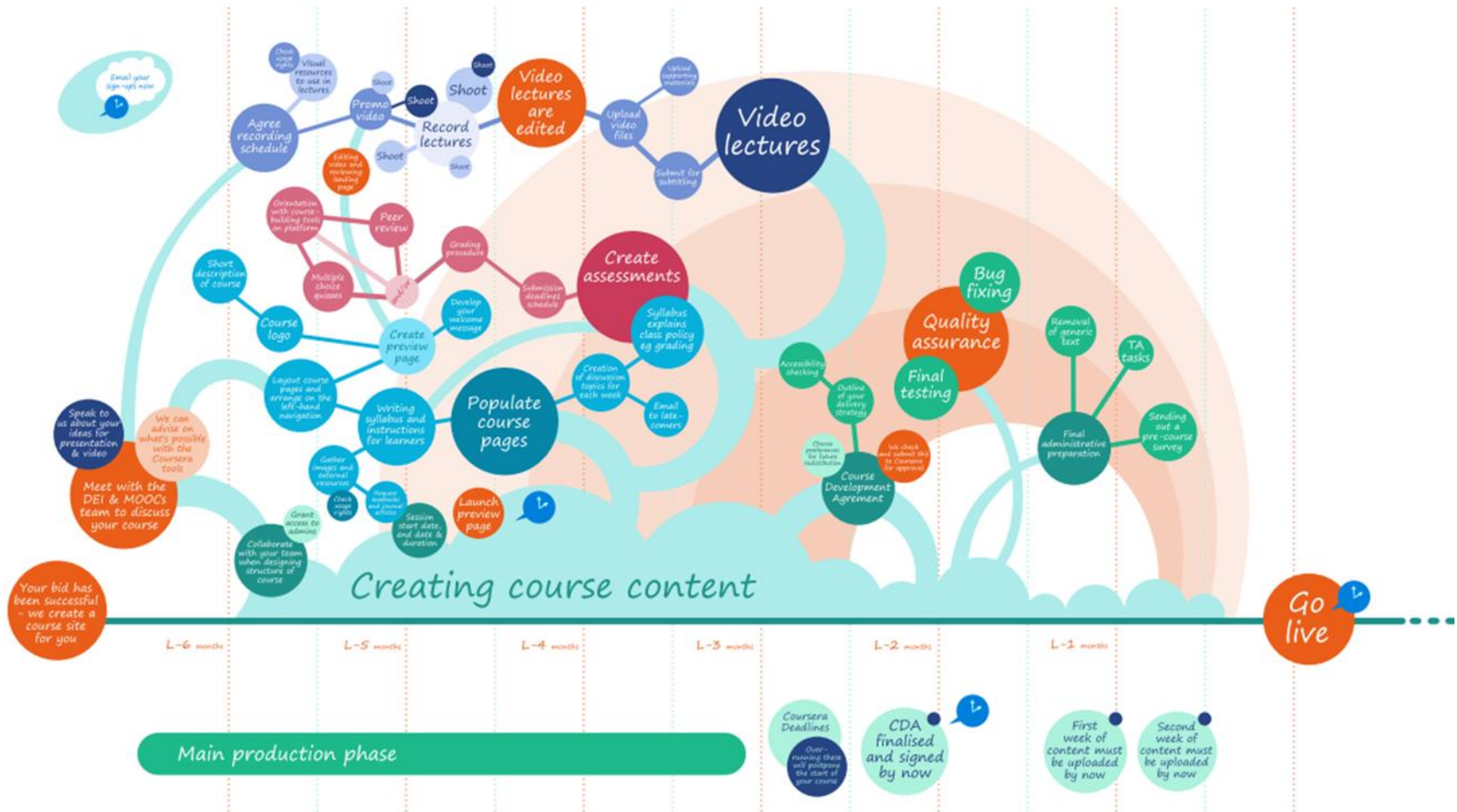


Necesitamos Docentes N.o



Necesitamos Docentes N.º



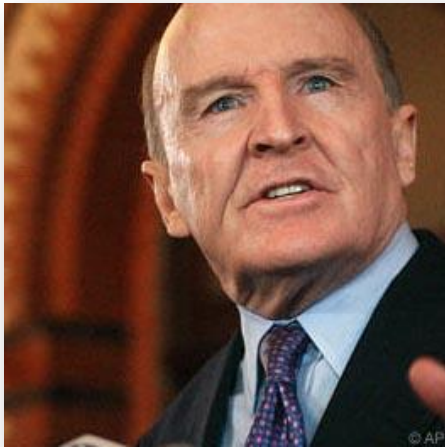


Futuros profesionales

**¿Son correctas las competencias
en las que se les forman?
¿Sabremos adaptarnos a los cambios
que nos reclaman?**



Las Universidades tienen un gran reto – El cambio



Jack Welch (CEO de General Electric), “Si la velocidad de cambio que se produce a nuestro alrededor excede la velocidad de cambio que se produce dentro de nuestra organización, significa que nuestro fin está cerca”.

Conclusiones

Las universidades españolas se encuentran inmersas en un mundo interconectado y aunque se mantenga un contacto físico y real, se las está demandando una conexión 24x7 que las está llevando hacia un estado online permanente

La Universidad ha de poner todo su esfuerzo en su interacción con la sociedad: la creación, desarrollo, transmisión y crítica de la ciencia, de la técnica y de la cultura, la difusión, la valorización y la transferencia del conocimiento, la difusión del conocimiento y la cultura y la formación a lo largo de toda la vida.

Libro Blanco Universidad Digital

Conclusiones de la sectorial CRUE-TIC

- Los **MOOC** han propiciado el cambio en la metodología de enseñanza
- Proporcionan otra vías de apoyo a la **internacionalización**.
- Es un **elemento de cambio** y ayuda
- Llevamos años considerándolo un **tema estratégico e innovador** donde es conveniente estar posicionado,
- Se muestra la evidencia de que es posible y hasta deseable tener experiencias **multiplataformas** para las Universidades.
- Es un **valor** en la Sociedad del Conocimiento.
- Se definen como un **aprendizaje** a lo largo de toda la **vida**
- Queda pendiente la la alta tasa de abandono, la sostenibilidad de la oferta la relación con la formación reglada y la certificación de las competencias.

Conclusiones

- Se debe de aprovechar el poder de la “**comunidad**”.
- El éxito de la Universidad en su interacción con la sociedad, es fundamentalmente un **desafío de liderazgo y gestión**, no una implementación de la tecnología .
- La Universidad debe **posicionarse al frente del cambio** y evolución que está sufriendo de la Sociedad de la Información
- Se ha de fomentar el **cambio** cultural **en la manera de trabajar**, asegurando el foco en la docencia y la investigación
- Se ha de tener en cuenta que **son los usuarios los que lideran el cambio** en la forma de comunicarse, haciendo que las universidades estén obligadas a cambiar y adaptarse.
- Es necesaria una mayor relación con el entorno productivo.



gt.foyp@crue.org